

地域情報ポータルサイトG-mottyとは・・・

北九州市立大学 2016/8/5

地図のまち（都）北九州！



北九州市総務局情報政策課

塩田 淳

- 1 G-mottyを構成するGISとは・・・
- 2 G-mottyとは・・・
- 3 G-mottyが目指すモノ
- 4 現地調査をしてみよう！

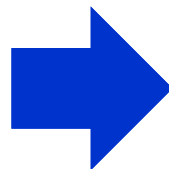
GIS (Geographic Information System) は、「地理情報システム」の略で、地理的位置を手がかりに、位置に関する情報を持ったデータ (空間データ) を総合的に管理・加工し、視覚的に表示し、高度な分析や迅速な判断を可能にする技術のことです。(国土地理院ホームページより一部抜粋)

GIS＝Geographic Information System (地理情報システム)

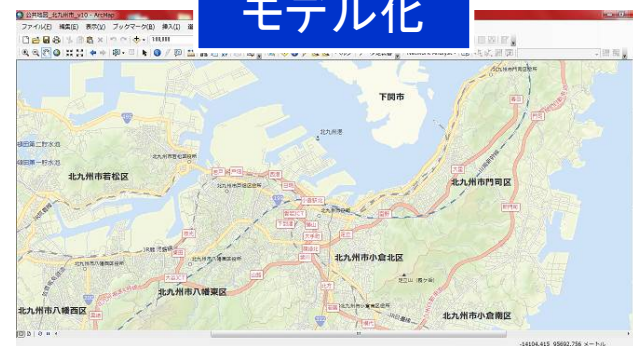
地理情報(位置に関する様々な情報)を作成、管理、
表現、検索、分析、共有するための技術

【出典】ESRIジャパン(株)授業で役立つ！主題図作成プロセス

現実世界



モデル化





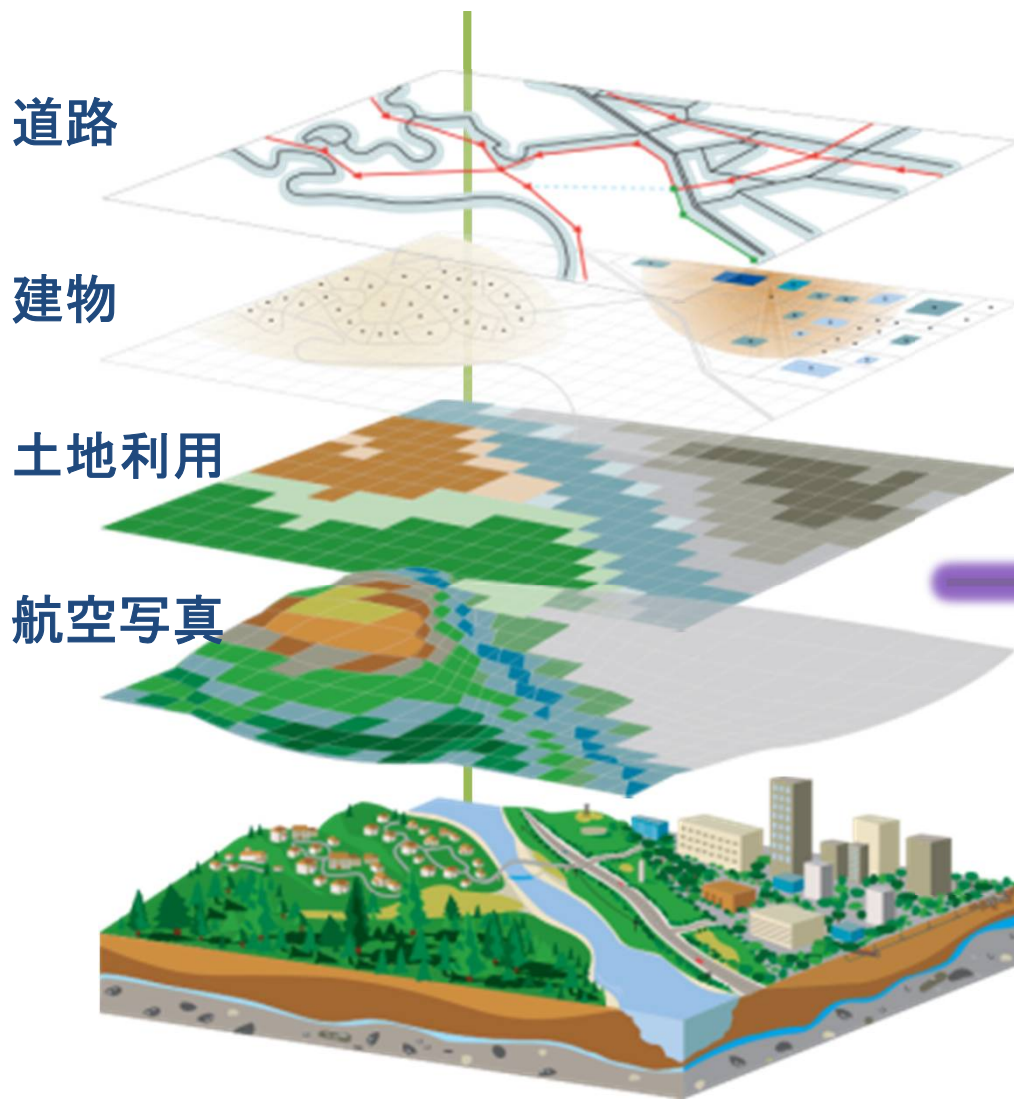
旬工房 倉の店舗情報(詳細)

店名	旬工房 倉(しゅんこうぼうくら)
ジャンル	居酒屋、炭火焼き、魚介料理・海鮮料理
TEL	093-551-0466 ※お問い合わせの際は「食べログを見た」とお伝えください。
住所	福岡県北九州市小倉北区米町1-3-10
交通手段	コレット井筒屋(旧小倉伊勢丹)の横 平和通駅から徒歩214m
営業時間	11:30~15:00 17:00~24:00 ランチ営業、夜10時以降入店可、日曜営業
定休日	年中無休
平均利用金額	[夜] ¥3,000~¥3,999 [昼] ~¥999 最も多くの方が実際に使った金額です。▶予算分布を見る
カード	可 (VISA、MASTER、JCB)
個室	無
席数	90席

地図

属性情報





地図上でデータの
分布状況を把握

地図上で
他のデータとの
関係性を把握

【出典】授業で役立つ！主題図作成プロセス(ESRIジャパン(株))



- 1 G-mottyを構成するGISとは・・・
- 2 G-mottyとは・・・
- 3 G-mottyが目指すモノ
- 4 現地調査をしてみよう！

災害時業務
(自治体・民間)



アプリ層

既存機能(業務・住民向け)

H26年度G空間機能(現地調査・センサ・SNS・電力等)

H27年度G空間機能(避難発令エリア・OV・報告書・SNS高度化・気象情報)

データ層

行政データ

民間データ

地域データ

大学データ

...

地理空間情報プラットフォーム



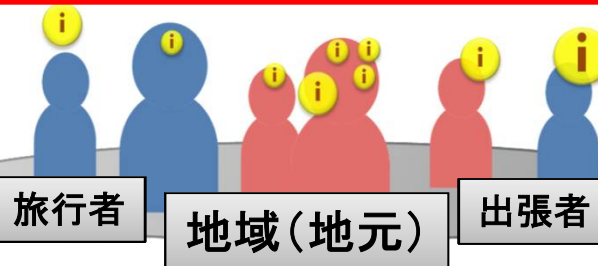
: 以前から実現



: 昨年度事業で実現



: 今年度事業で実現



メディアミックスによる
地域情報発信を実現

災害時業務
(自治体・民間)



地理空間情報プラットフォーム”G-motty”



地域情報発信メディア G-motty



ポータル
サイト



G-motty
Mobile



冊子



テレビ

Amanek
telematics design

V-Low
(H28実証)



Beacon
(H28実証)

位置情報をキーにそれぞれのメディアが連携できるPFが完成！！



2-3 地域情報ポータルサイトG-motty

G-motty 地域情報ポータルサイト G-mottyとは KRIPPとは お問い合わせ サイトポリシー

ツイート いいね! 181

場所を探す 目的で探す 楽しみ方で探す 写真で探す 特集 ラボ ブログ

- 場所を探す
- 目的で探す
- 公共施設を探す
- 行政情報**
- 広報を探す
- 転入者
- 暮らす
- 食べる
- 学ぶ
- 旅行
- イベント
- 企業・団体
- 防災情報**
- 楽しみ方で探す
- 地形を知ろう
- みんなで作る地図
- クイズカルトグラム
- 写真で探す
- ストーリーマップ
- 特集
- Goose Loc'R
- 小倉高校SSH
- CanalViola(おたけの川)
- ラボ
- G空間シティ構築事業
- ブログ
- G-motty Blog**

行政情報

特設情報

「平成 28 年熊本地震」

上記に関する情報を随時アップします

防災情報

全国の自治体のオープンデータが見えます!

地域情報のカタログサイト

総務省「G空間防災システムとLアラートの連携推進事業」に採択されました

- お知らせ
- 2016/04/22 【特設情報】熊本地震関連の情報をアップしました
 - 2016/03/18 【小倉地区駐車場満空状況】サービス終了のお知らせ
 - 2016/01/13 ...
- イベント情報
- 2016/07/06 【スクール体験】『誰でも書ける筆文字講座! (小倉編)』[8月19日]
 - 2016/07/06 【催し】『開門海峡クルージング』[8月20日]
 - 2016/07/06

G-motty Blog

ログイン

ログイン 新規登録

操作マニュアル

- みんなで作る地図
- ユーザ登録マニュアル
- G-motty TV

西日本新聞ニュース

2016.07.06 風物詩「夜市」復活へ 正八幡宮境内で30、31日 行橋

2016.07.04 【進め! 中... が2発... 転勝ち

2016.07.03

みんなで作る地図

みんなで作る地図

CLICK HERE

グルメ・マニア 古地図

CLICK HERE

ストーリーマップ



- 全てを網羅した地図は、存在しません。
- 皆さんの頭の中にも「こんな地図あると便利だなあ～」
というものは、あるのではないのでしょうか？
- 皆さん！ 地域のことをどれくらい知っているのでしょうか？
- 地域を知るために、街を歩くところから始めてみよう！




みんなで街を歩き、街の情報を収集し、より密度の濃い地域情報を発信してみよう！

- 写真をベースにした分かりやすい地域情報の発信
- みんなで作る地図に登録しようと思うモチベーション向上

G-motty 私が行った美味しい処

皆さんが行った美味しいお店などを紹介してください！写真も投稿してください！写真の投稿については、説明をお読みください。



ギョラン亭 本店

こってり系の豚骨スープ。麺に絡みがよく美味しいです。分厚い焼豚肉いっぱい肉デラも人気です。肉デラは現在ではトッピングに変わっています。

esri

「みんなで作る地図」⇒「位置情報付きWikipedia」へ



G-motty 私が行った美味しい処

A story map

皆さんが行った美味しいお店などを紹介してください！(写真も投稿してください！(写真の投稿については、説明をお読みください。))



写真(視覚情報)



BROWNIE

イタリアンのお店。カルボナーラのスープセット。1400円。トマトの冷製スープも美味しいですよ。

名称・コメント(文字情報)

地図(位置情報)



たるま家



アンティーク&ギャラリー喫茶
蓬菜観



北のら〜めんらう家



餃子兄弟



中華料理 ニーハオ



BROWNIE



ラーメン発



ラーメン龍

写真 × 地図 × 文字で地域情報を発信！





2-7 G-motty Mobileとは



・ 平常時から災害時まで様々な情報を見ることができる

・ 道路ネットワークを利用した最寄検索が可能

・ テキスト情報・地図情報だけでなく写真や現在地からの距離を確認できる

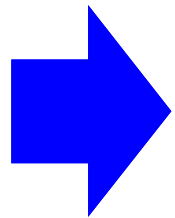
・ 徒歩又は自動車でのルート案内をすることができる

・ 徒歩の場合は、消費カロリーを表示し、住民の興味を引く仕組みを取り入れている

・ 災害時も平常時と同様に避難所等の情報を見ることが

ルート表示機能は、最短ルートを表示しています！



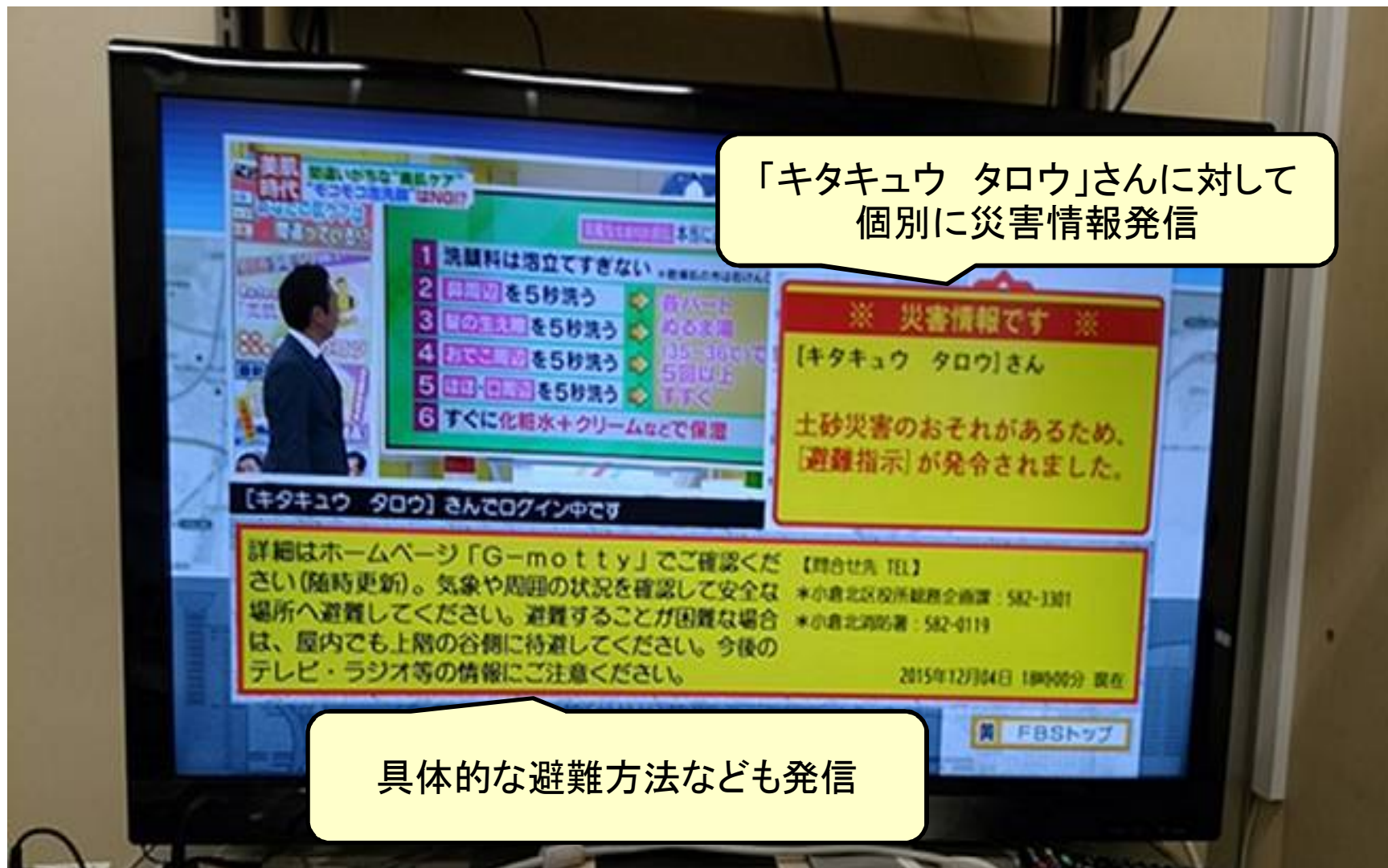


地理空間情報プラットフォームとTVが双方向に情報連携し、メディアミックスを実現する『新しいメディア』です！

一体何かできるの？



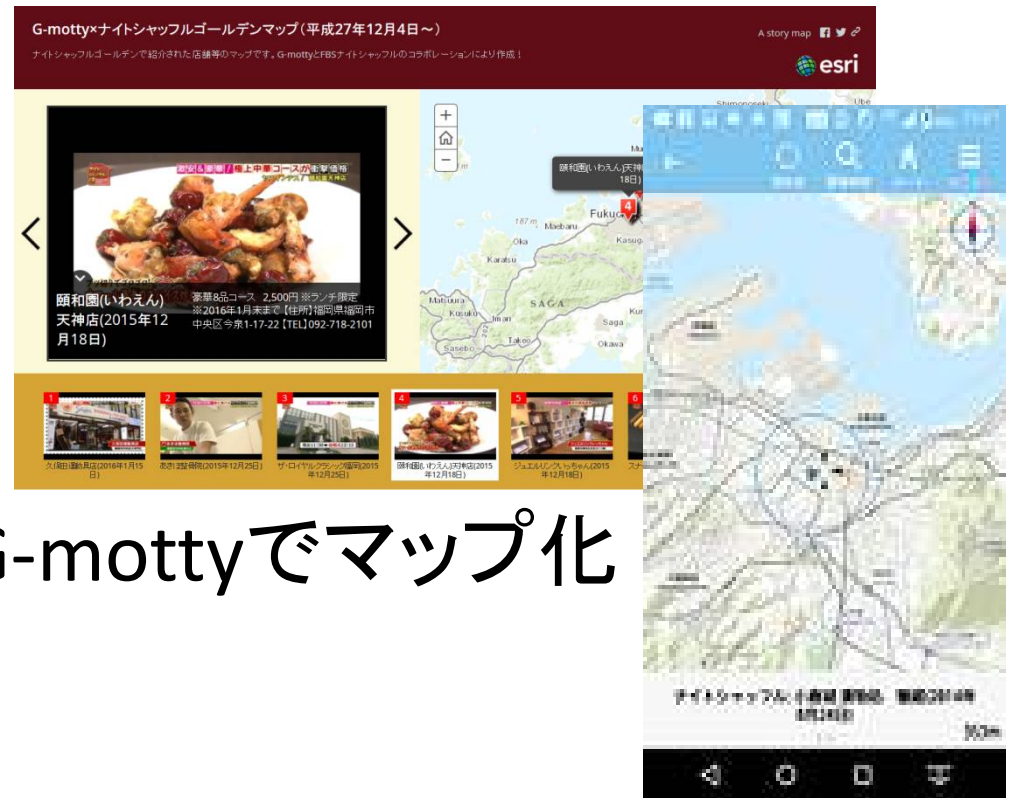
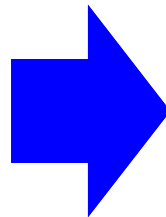
①避難発令情報を事前に登録した視聴者へ伝達(G-motty⇒TV)
⇒G-motty Mobileを利用した避難誘導支援



②TV局が保有する情報のG-mottyへの連携(TV⇒G-motty)
⇒TVで紹介されたお店をG-mottyやG-motty Mobileで実際に行く！

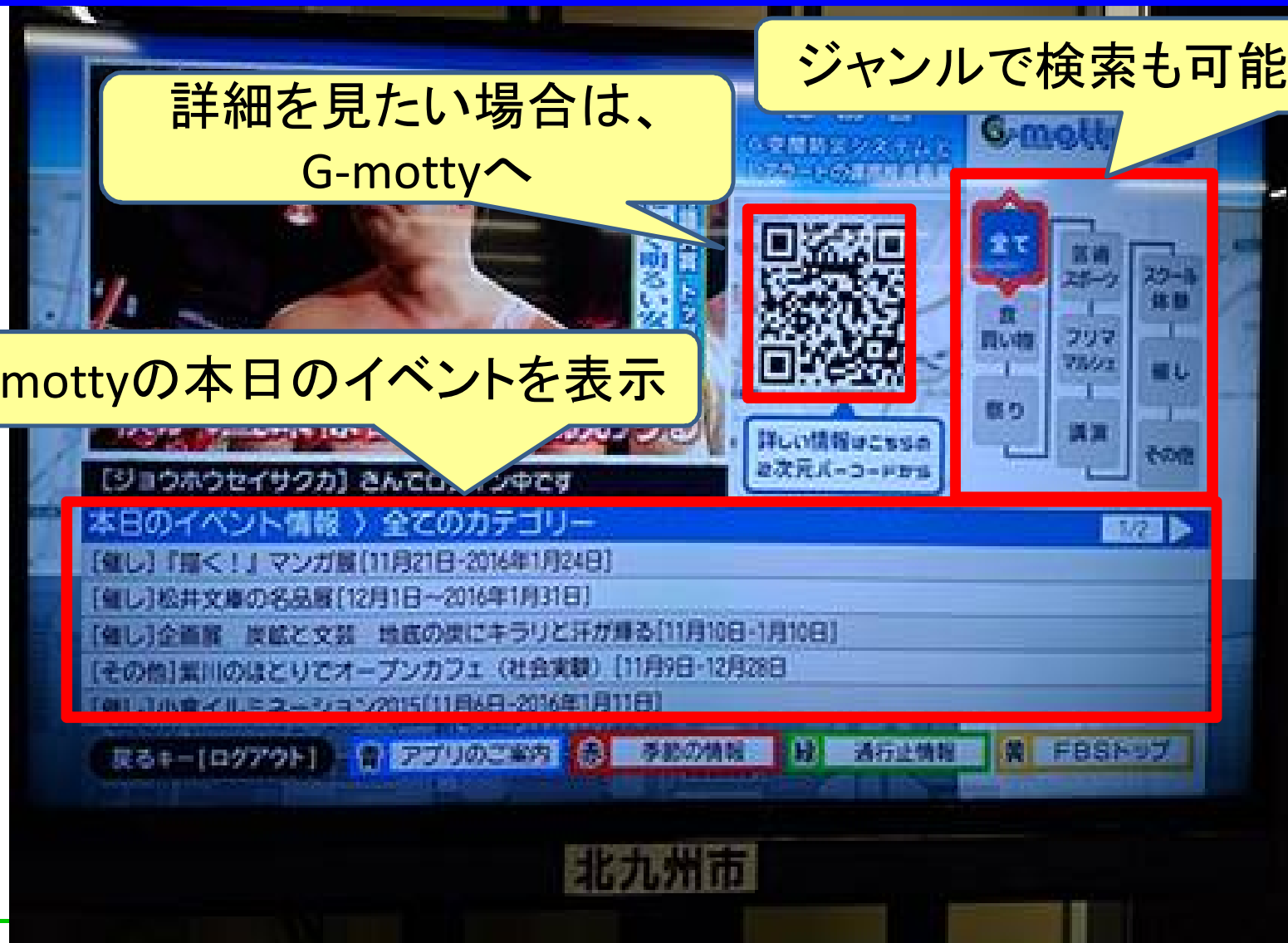


FBSのTV番組



G-mottyでマップ化

③G-mottyが保有するイベント情報をTVから配信(G-motty⇒TV)
⇒詳細を知りたい人は、2次元バーコードからG-mottyで内容確認



詳細を見たい場合は、
G-mottyへ

ジャンルで検索も可能！

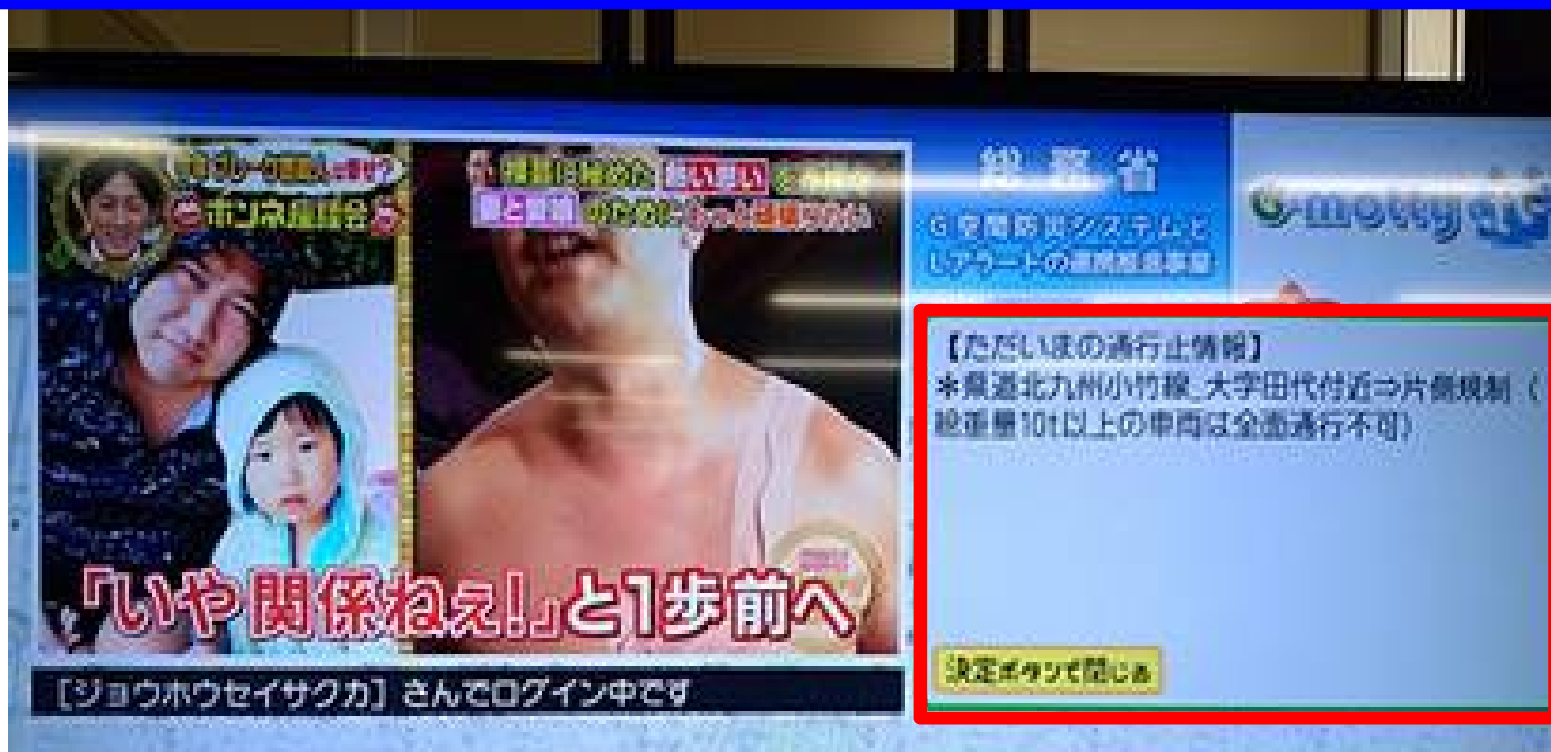
G-mottyの本日のイベントを表示

④G-mottyが保有する季節情報をTVで紹介
⇒詳細を知りたい人は、2次元バーコードからG-mottyで内容確認



詳細を見たい場合は、
G-mottyへ

⑤G-mottyで保有する通行止め情報を発信(G-motty⇒TV)



【課題】

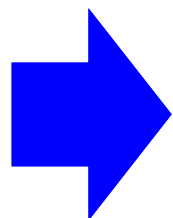
自治体が管理する道路情報しか表示できない。

【解決方法】

道路交通情報センター等と連携する必要がある



今回の成果で最も大きいものは、『TV⇒G-motty』の情報連携の仕組みを構築したことと言っても過言ではありません。



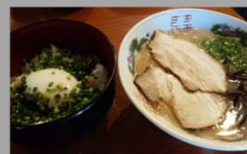
TVをアウトプットとしてだけでなく、インプットとして利用できることを意味します！



TV番組を見ていて、行きたい！と思ったお店を忘れてしまい、行けなかったという残念な思いをしたことはありませんか？



番組で紹介したお店



●●ラーメン
こってり濃厚スープが
絶品！

ここに行きたい



▲▲ラーメン
G-mottyを見て来店の
方は餃子サービス

ここに行きたい

連携



G-mottyのマイ
マップへ情報追加

- ① G-motty TVで「ここに行きたい」ボタンを押すと、G-mottyの「マイマップ」へデータが連携される。⇒行きたいお店を自分だけのマップに保存できる
- ② 行きたいときにG-motty Mobileでマップを読み出しお店へ

G-motty 熊本地震関連ページで公開しているマップ

- ①給水所マップ
- ②開設避難所マップ
- ③携帯電話充電スポットマップ
- ④営業中の銭湯マップ
- ⑤無料Wifiスポットマップ

避難者向け情報
(8/3サービス終了)

支援業務従事者・ボランティア
向け情報(8/3サービス終了)

- ⑥被害箇所動画マップ(国土地理院データ)
- ⑦土砂災害被害箇所マップ(国土地理院データ)
- ⑧被災地の状況マップ(兵庫県立大学との連携)

被害状況把握・
研究者向け情報

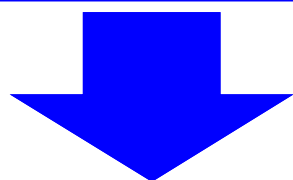
- ⑨救援物資収集場所マップ

支援をしたい人向け情報



【これまでのGISを利用した支援業務】

- 研究者チームと民間企業が連携した罹災証明書の発給業務支援
- 無償の被災者支援用システムの導入支援



これはこれで必要な支援です！

【G-mottyで実施したGISを利用した後方支援】

- 発災直後の被災者への情報提供
- 支援業務に従事する自治体職員、ボランティアなどへの情報提供

● 被災した自治体が災害対応業務で手が回らなかった被災者や支援業務に入る自治体職員等への情報提供を地図を利用して実現した。

● 似たような情報提供は行われていたが、北九州市の名前で熊本地震関連ページを運営していることと日々動的情報を更新しているので、信頼性が高かった。



地理空間情報プラットフォームG-mottyがあったため実現できた。
今後は、G-mottyを利用した後方支援活動を広げていきたい！

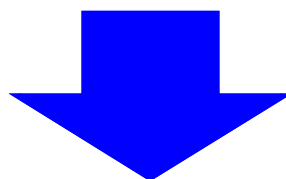




政令指定都市会で熊本市を支援することになり、政令市職員が避難所運営を行っている。GIS(モバイル端末アプリ及びWebGIS)を利用して避難所と現地支援本部の情報共有を実施。

【北九州市で実施していたモバイル端末アプリ】

- 建設局平常時事故調査用モバイル端末アプリ
- 河川管理用モバイル端末アプリ
- 災害時現地調査用モバイル端末アプリ



危機管理室の職員から避難所運営用のモバイル端末アプリが欲しいとのオーダーがあった

【G-mottyで実施したGISを利用した後方支援】

- 避難所運営用モバイル端末アプリ

【解決すべき課題】

- 派遣された職員が避難所がどこにあるか分からない
- 情報を避難所と現地支援本部間で情報共有を行う必要がある
- 避難所にPCが無く、電子データを扱える端末は個人用のスマホのみ

- これまでGISの利用を公式的に位置づけていたからこそ実現できた
- 平時からモバイル端末アプリを利用していたため、利用したいというオーダーが挙がって実現できた

「GISを使える！」の定義

災害時の刻々と状況が変わる中で、

- ①動き出せること(『できるかできないかではなく、やるかやらないか』が問われる。)
- ②状況(支援先自治体なども含む)に合ったGISの利用を提案できること(この時点では、できることが大前提)
- ③「今解決すべき課題」のうち、GISを利用することが効果的であることを見極め、GISを当てはめることで課題を解決できること
- ④作ったものは、覚悟を持って動的な変動に合わせて更新すること

そのために必要なこと

GIS・G空間を自治体内で普及させるために必要な要素が全て必要！
なかでも、「公式化された組織・体制」で対応に当たることが重要。

⇒『公式化されていない』モノは、『災害時には信用されない！』

- 1 G-mottyを構成するGISとは・・・
- 2 G-mottyとは・・・
- 3 G-mottyが目指すモノ
- 4 現地調査をしてみよう！

『人々の生活をより良くするために・・・』という大きな目標

業務の効率化・高度化と住民サービス向上（役所的）

『Love & Peace』・『みんながHAPPY』（G-motty的）

【G-mottyのブランド理念】

“地域愛”を育むことを手助けし、
“地域らしさ”をアピールすることを後押しする。



そのためには・・・

真面目にやる部分は“マジメ”にしながら、地域で楽しみながら作り上げる部分は、“地域と共に”作り上げていくプロセスが大事

【地域団体】

- Goose Loc'R (グースロッカー)
⇒『人と人をつなぐ人の駅』と称して北九州市内でイベントしたり、高齢者が作成した芋焼酎・らっきょう・プリンなどを作成販売している団体
- タウンシップスクール黒崎マップ部
⇒八幡西区黒崎で、ランチマップなど地図を作成し、黒崎の活性化を目指している団体

【大学・高校】

- 九州工業大学
⇒電力×GISで共同研究を実施。日射量マップ・EVによる電力輸送実証など
- 兵庫県立大学
⇒防災×地域×GISで共同研究を実施。黒田官兵衛ゆかりの地マップなど
- 西南女学院大学
⇒若松区役所総務企画課と連携して若松を盛り上げる事業を実施中
- 福岡県立小倉高等学校
⇒SSHでGISを利用して若松市街地をPRする活動を実施中



● Goose Loc'R (グース・ロッカー) との連携 ・11月に開催する街歩きイベントに向けて準備中

G-motty×Goose Loc'R 若松街歩きマップ

官宮八幡製鉄所は、当時の若松の都市力、人脈等により誘致できたといわれています。若松がなければ、その後工業都市として発展した北九州市は無かったのかもしれない。

ビルダ モードに切り替え [G-motty トップページ](#)




旧古河鋳業ビル



善念禪寺



若松恵比寿神社



出入船舶見張り所跡



桧木ビル



上野ビル



石炭会館



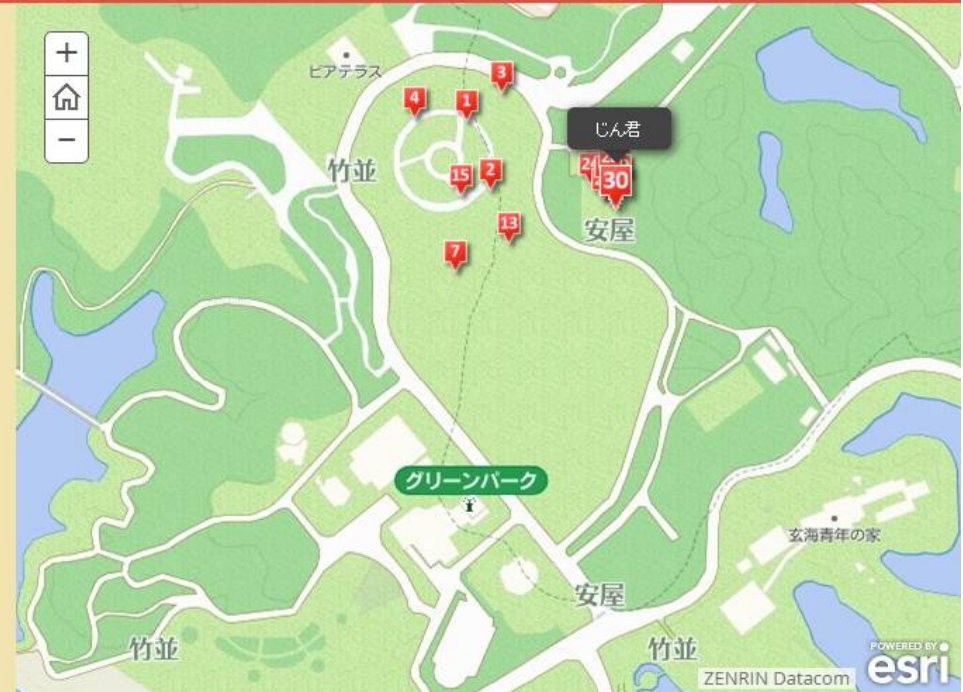
巖島神社

● Goose Loc'R (グース・ロッカー) との連携 ・5月にGoose Loc'Rが主催するイベントに参加

G-motty Goose Meeting2016 絵画展マップ

Goose Meeting2016のG-mottyブースでのワークショップ結果の絵画展

G-mottyトップページ



すーちゃん



りーちゃん



あやかちゃん



こはるちゃんパート2



なおみちゃん



しずかちゃん



ポニー



じん君



平成28年11月22日～平成28年11月23日に
『G空間サミット2016』
を黒崎のコムシティと若松市街地で開催します！

11月22日には、全国の自治体や大学や民間企業が集まります。
折角ですので、それまでに何か成果を作り、発表してみませんか？

11月23日には、若松市街地で街歩きを行います。
小倉高校の生徒さんが、4つの街歩きルートを検討中です。
そのルートに沿った街歩きを実施します。



興味のある方はぜひ参加してみませんか？？？



『若松がなかったら、今の北九州市はなかった』
～そんな若松の課題の解決と全国へPRするためには～

- 恵比寿神社とその周辺の情報を利用した街歩きルート
- 若松の歴史的建造物の情報を利用した街歩きルート
- 若松ゆかりの人物(黒田官兵衛・広岡浅子)に関する場所の情報を利用した街歩きルート
- ロケ地とロケに来た俳優さんがお忍びで訪れたお店の情報を利用した街歩きルート

小倉高校の生徒さんたちが現在調査中！
9月6日に現地調査を行い、作成します！



- 1 G-mottyを構成するGISとは・・・
- 2 G-mottyとは・・・
- 3 G-mottyが目指すモノ
- 4 現地調査をしてみよう！

北方キャンパス周辺の

『面白いモノ』、『かわいいモノ』、『気になるモノ』

を調査してみましよう！

調査後は二次元バーコードを読み取りましょう！
調査結果が見えます！

[http://kitakyushu.maps.arcgis.com/apps/MapTour/index.htm
?appid=b225dbe4971b4325bb12c5d0bac58ae7](http://kitakyushu.maps.arcgis.com/apps/MapTour/index.htm?appid=b225dbe4971b4325bb12c5d0bac58ae7)

