

# 3D点群とGISについて

- 3次元を極めるグローバル企業 -

吉富 ポール  
プロジェクト・マネージャー



ELYSIUM



# ELYSIUM

The Global Market Leader  
in 3D Data Interoperability

3次元形状処理技術で  
世の中の問題を解決する会社です

# 3次元データの利用場面



3D CAD (設計)



CAE (シミュレーション)



CAM(製造・加工)



工場シミュレーション

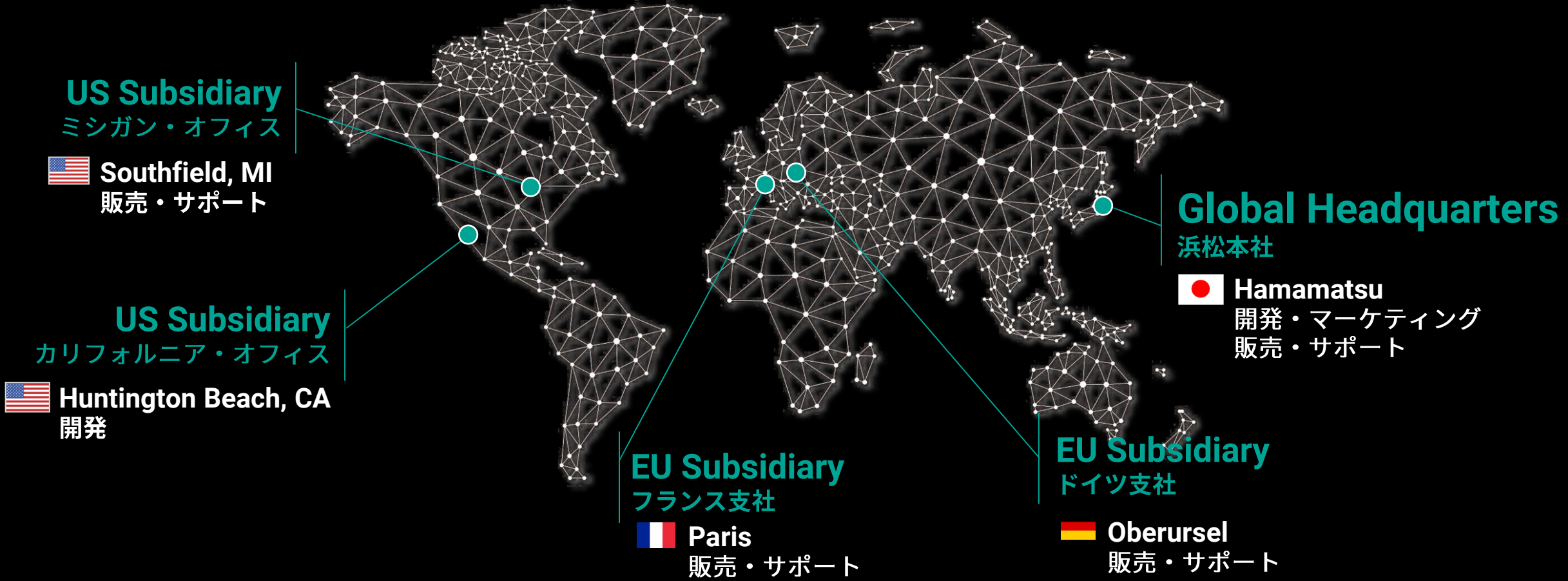


VR/AR

日本の売上高1兆円超の製造業での導入率 **100%**

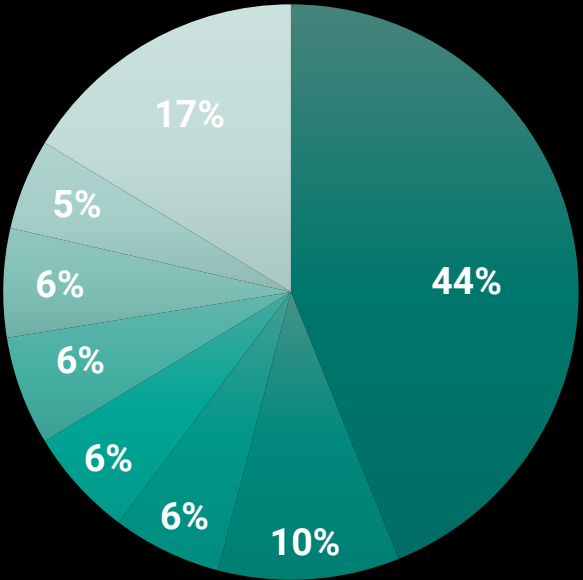


# Elysium Group



# Market Share

約3500社に技術を提供



- Automotive Supplier (Tier-1)
- Electronics
- Machinery
- Aerospace & Defense
- Automotive OEM
- Building & Equipment
- Steel, Energy, Chemical
- Others

(As of April 1, 2020)

# Main Customers



# Daimler (Mercedes-Benz)

---

JT Validation Properties - Gewissheit statt Suche nach der Nadel im Heuhaufen

Bernd Watzal Mercedes-Benz AG | Dr. Alexander Christ Elysium GmbH

PLM Connection 2021

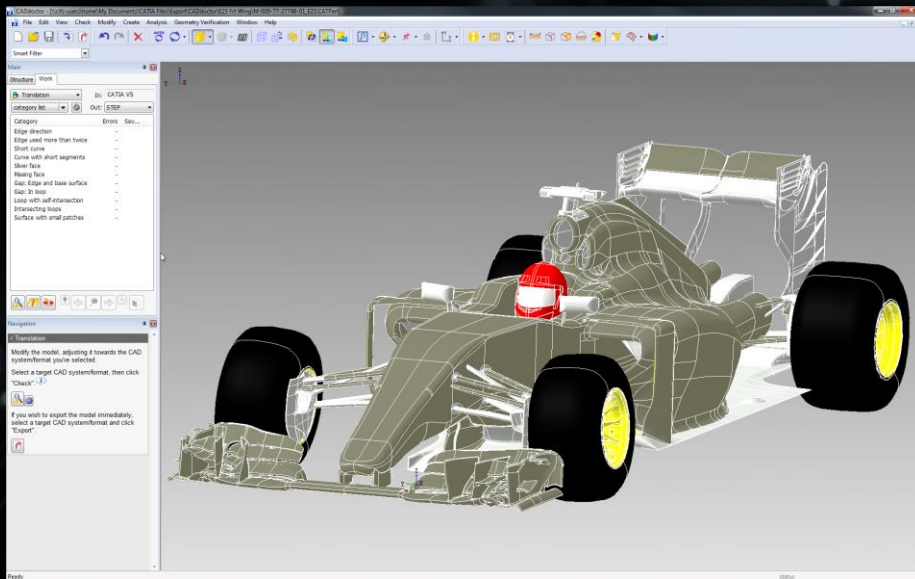


# Alpine F1 Team Official Supplier

**ALPINE**  
F1® TEAM

 **ELYSIUM**

**OFFICIAL SUPPLIER**



**ALPINE LINK**



**CLICK TO WATCH VIDEO LINK**

  **MAPFRE**

  **MANDIANT** 

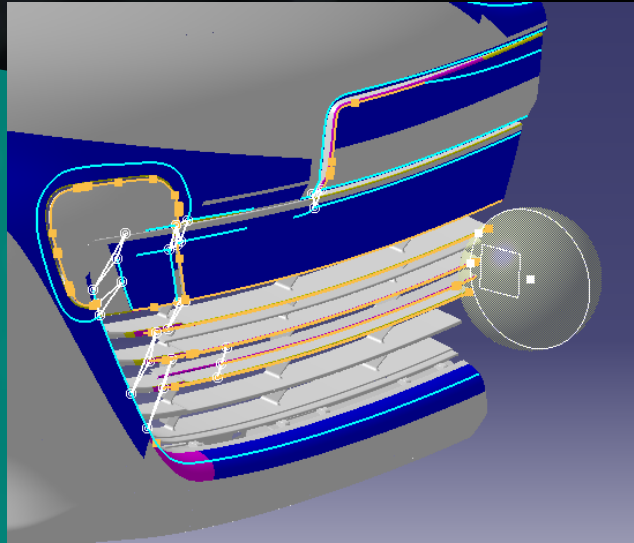
 **EURODATACAR**   **GENII** 

    **SIEMENS**  **Delphi Technologies**

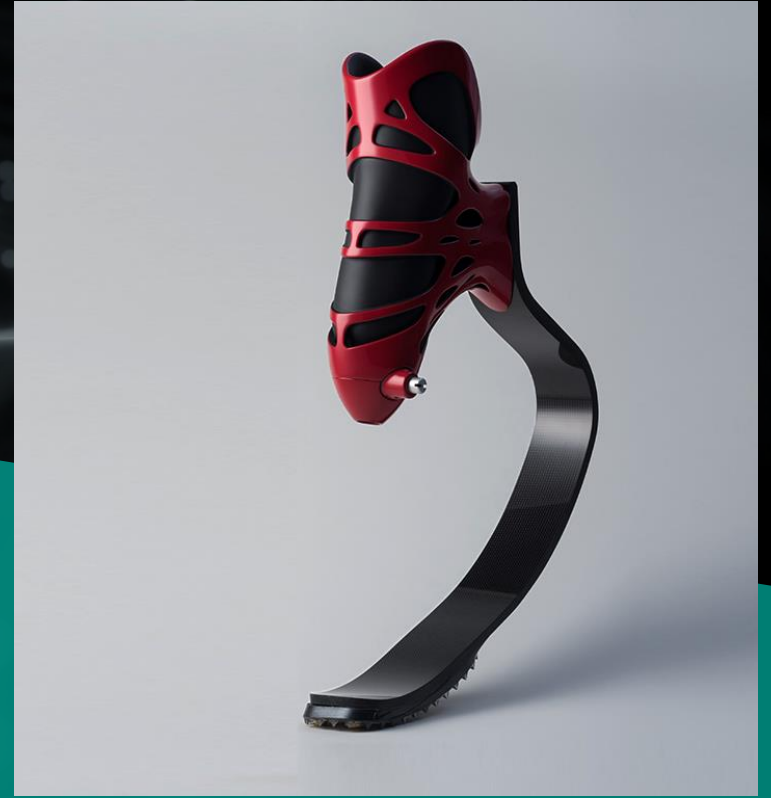
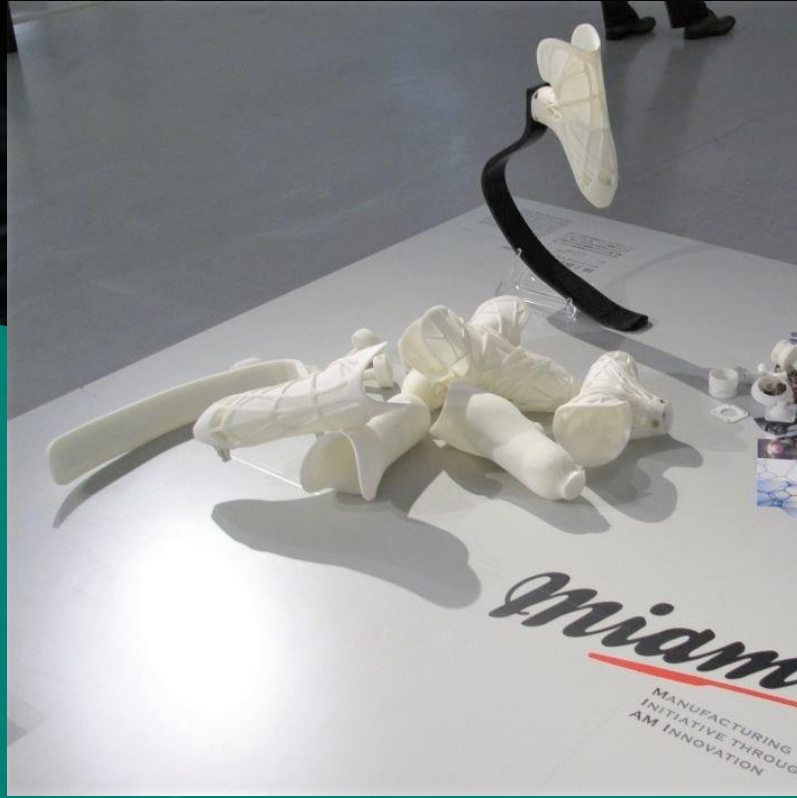
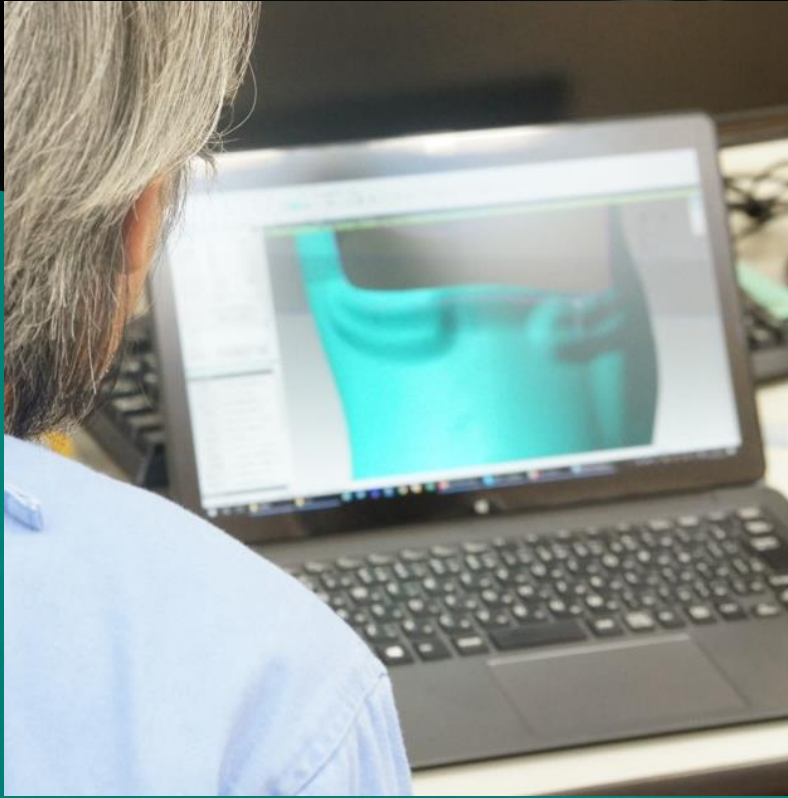
  **MATRIX**    **KX**



# Design for Automotive Safety



# 3D Printing アスリート用義足製作





# ELYSIUM

# DIGITAL TWIN

## デジタルツイン



# Virtual Production



製作・配給：ソニー・ピクチャーズエンタテインメント  
2021/10/1 公開

## VIRTUAL PRODUCTION UNIT

|                        |            |               |                |
|------------------------|------------|---------------|----------------|
| JP One Sony VP Project | 小林大輔 黒谷瑞樹  | VFX統括         | 金子元隆           |
|                        | 岩本奈美       | モデリングスーパーバイザー | 今泉隼介           |
| VPディレクター               | 越野創太       | テクニカルディレクター   | 田村耕一郎          |
| 照明                     | 清水仁悟       | テクニカルデザイナー    | 姜 楠            |
| 照明助手                   | 前田 諒 川崎慎司  | UE4アニメーター     | 大隅雅史           |
|                        | 佐々木教行 牛尾康成 | UE4プログラマー     | 嶋田裕太           |
| ライティングオペレーター           | 野島卓也       | 3DCGモデラー      | 荷田健二 原田美佐      |
| VPプロダクションマネジメント        | 瀬川功仁       |               | 箕浦 佑 仲條駿輔      |
| VP制作                   | 大賀英資 遠藤和真  |               | 渡邊拓人 黒土楓花      |
| VPテクニカルディレクター          | 細田昌史       | フォトグラメトリー     | 谷澤篤二           |
| CGリード                  | 井上 豊       |               | 佐藤善美           |
| CGアーティスト               | 長嶋祐加 大橋さゆり | VFXアプリケーション協力 | <b>ELYSIUM</b> |
| プログラマー                 | 武元卓也       |               | 武井俊輔           |
| CGアシスタント               | 宮澤 円       | 現場応援          | 木藤準人           |

|   |  |
|---|--|
| <p>美術協力</p> <p> 伊澤幸徳 三藤亜美</p>                               | <p>衣裳協力</p> <p>英園屋  Bobby Loner BY KOGUMAZA STUDIO studiomomo BONMAX</p> |
| <p>ロケーション協力</p> <p>池袋シネマ・ロサ</p>                             | <p>写真協力</p> <p>123RF</p>   |
| <p>協力</p> <p>ソニーPCL株式会社 株式会社スタジオプロス 株式会社モデリングプロス 東宝スタジオ</p> |  |

制作プロダクション PANPOCOPINA

監督・脚本・編集 上田慎一郎

# Virtual Production



出典：[www.youtube.com/watch?v=QSQX29YGqWY](http://www.youtube.com/watch?v=QSQX29YGqWY)

Sony PCL Creation

# 京都町屋スキャン Virtual Production

## 2. 背景アセットのバリエーション確保



背景用3D CGデータ (完成版)

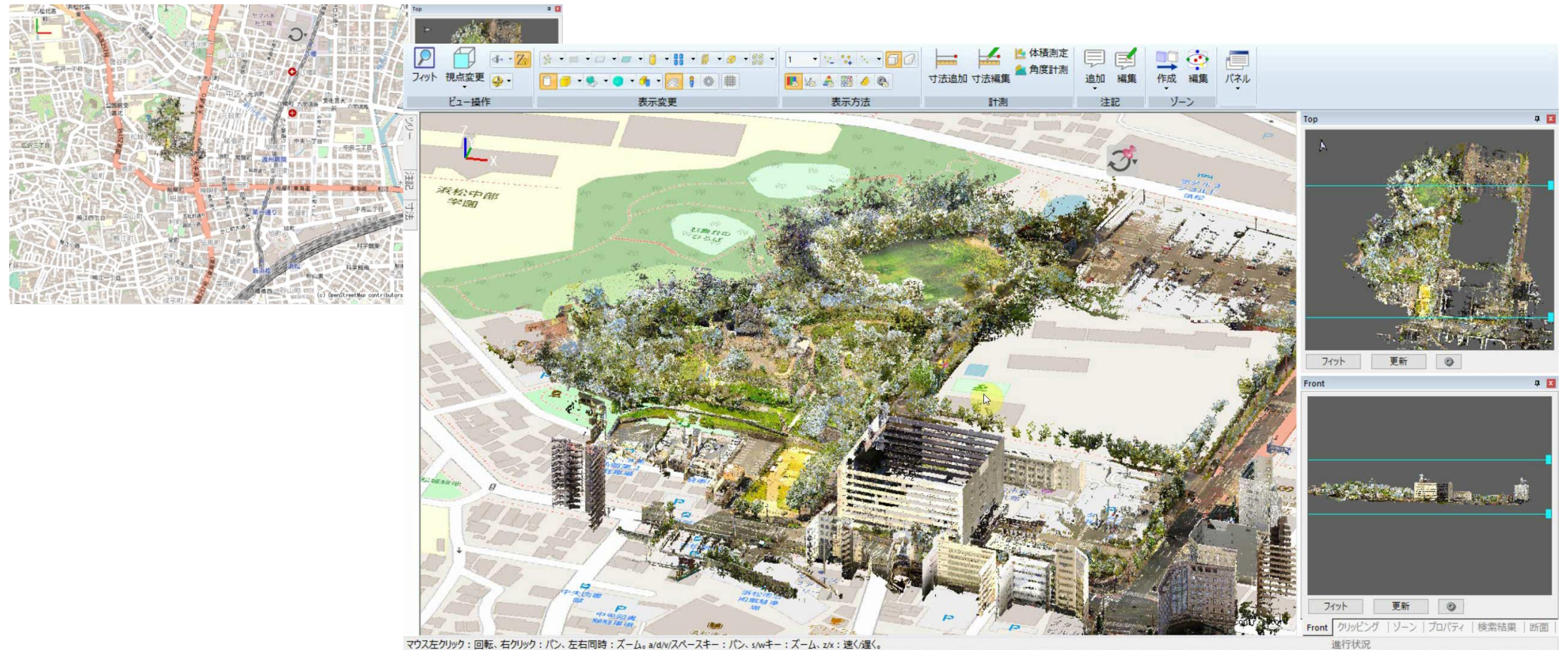
## 3D 点群と GIS について



# 地図の重ねせ表示

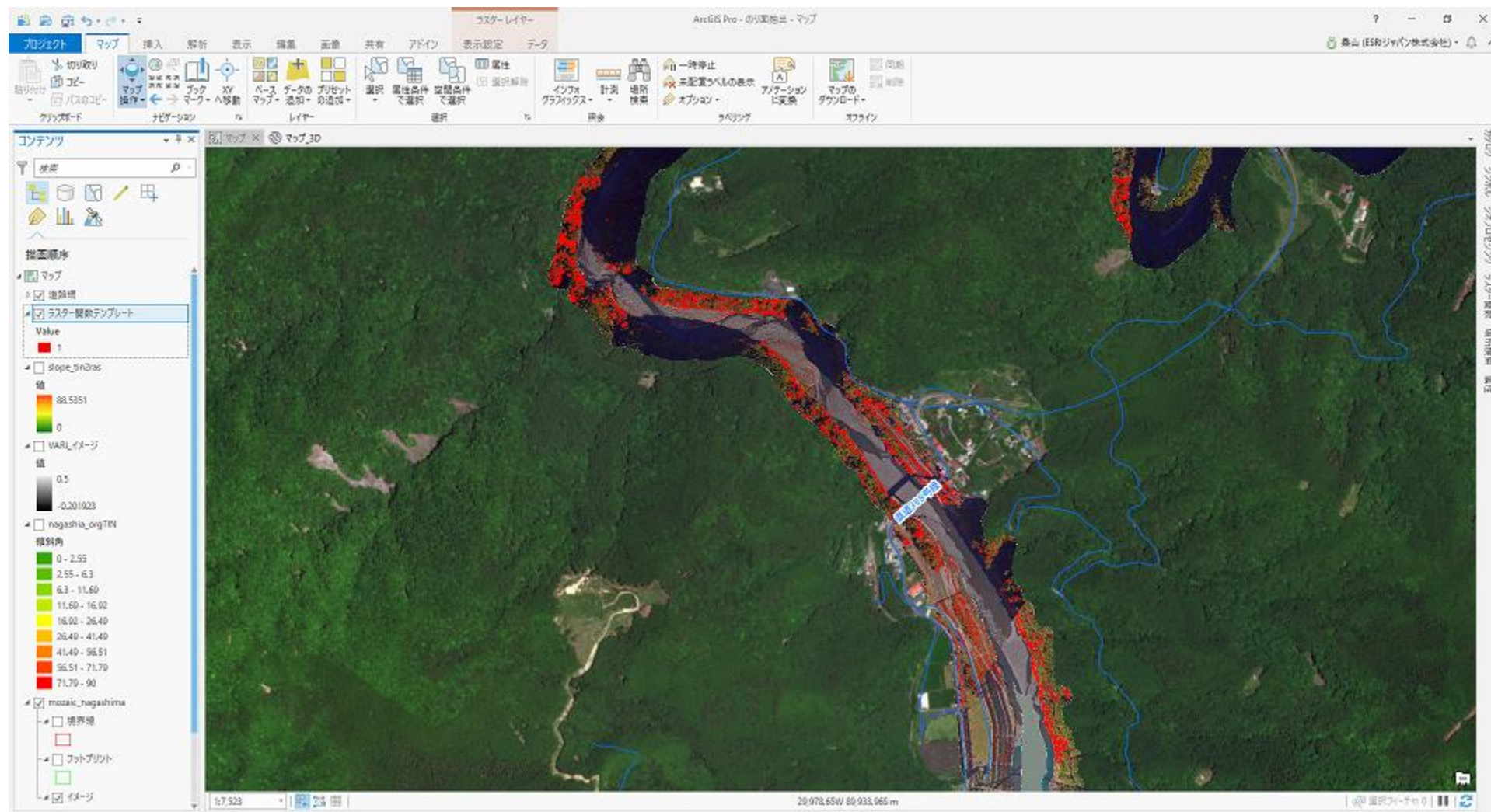
地図を背景として点群を表示

(取得した点群の位置情報を入力する必要あり)

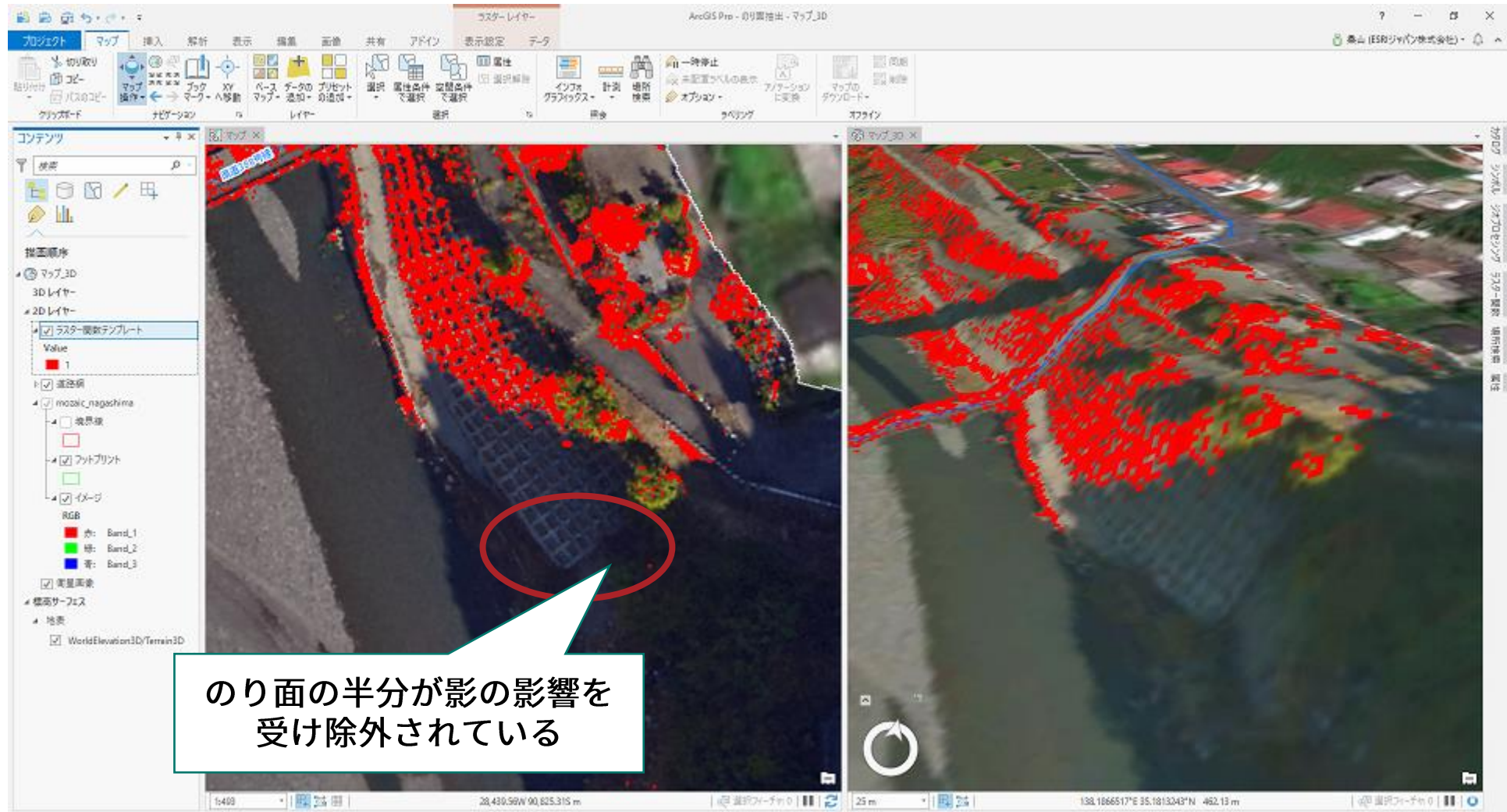




# 道路データと重ね合わせ

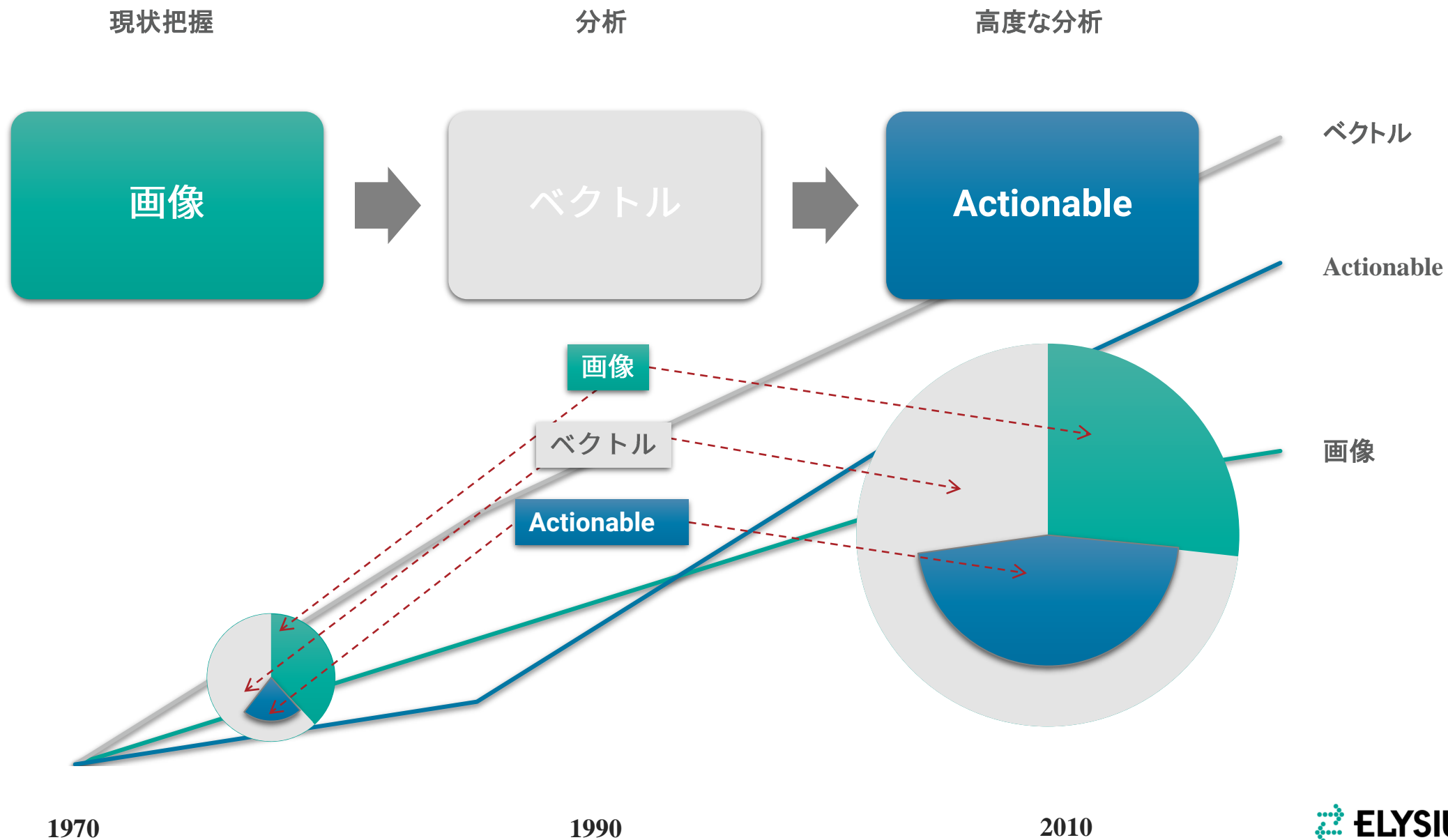


# 2D/3D表示



何(がある)？

# GIS Data活用の推移





<https://www.geocam.xyz/>

# Complex Measurements and 3D CAD models can be extracted.

