

鞍手町GISシステム 平成30年度活動実績報告

平成30年12月20日

G空間サミット2018

鞍手町 総務課

井料 知己



本日の内容

1. 鞍手町の紹介
2. 主な活動実績について
3. 今後の課題



鞍手町です

人口 16,094人
(平成30年11月30日現在)

職員数 142名 総務課電算係 2名

筑豊地域の北端部に位置し、北九州市、直方市に隣接

平成28年度にKRIPP（北九州地区電子自治体推進協議会）GIS部会に加入

平成29年度から本格的にG-mottyの活動に参加

現在併用で稼働している2つのGISシステムを、より使いやすいシステムにするために各種作業を実施中



本日の内容

1. 鞍手町の紹介

2. 主な活動実績について

3. 今後の課題



主な活動実績について

1. 世帯ポイント－宛名情報突合処理自動化
2. 介護事業所一覧マップ作成
3. G-motty(地域情報ポータルサイト) 行政情報へのマップ情報の登録
4. 特定空家調査用Webマップ作成
5. ArcGISへのデータ移行作業



世帯ポイント－宛名情報突合処理自動化

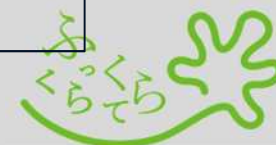
日々発生する住民情報の異動は、GISシステムの
の**世帯ポイント**に反映はしている。けれども…

世帯ポイントの登録漏れや
削除漏れがないかチェック
して欲しい

異動入力された個人
ごとの情報について
最新の情報を確認し
たい

データの関連付けや存在
チェックを専門的な知識
なしでできないか

**チェック処理を夜間自動的に
できていたら正確・効率的**



世帯ポイントー宛名情報突合処理自動化

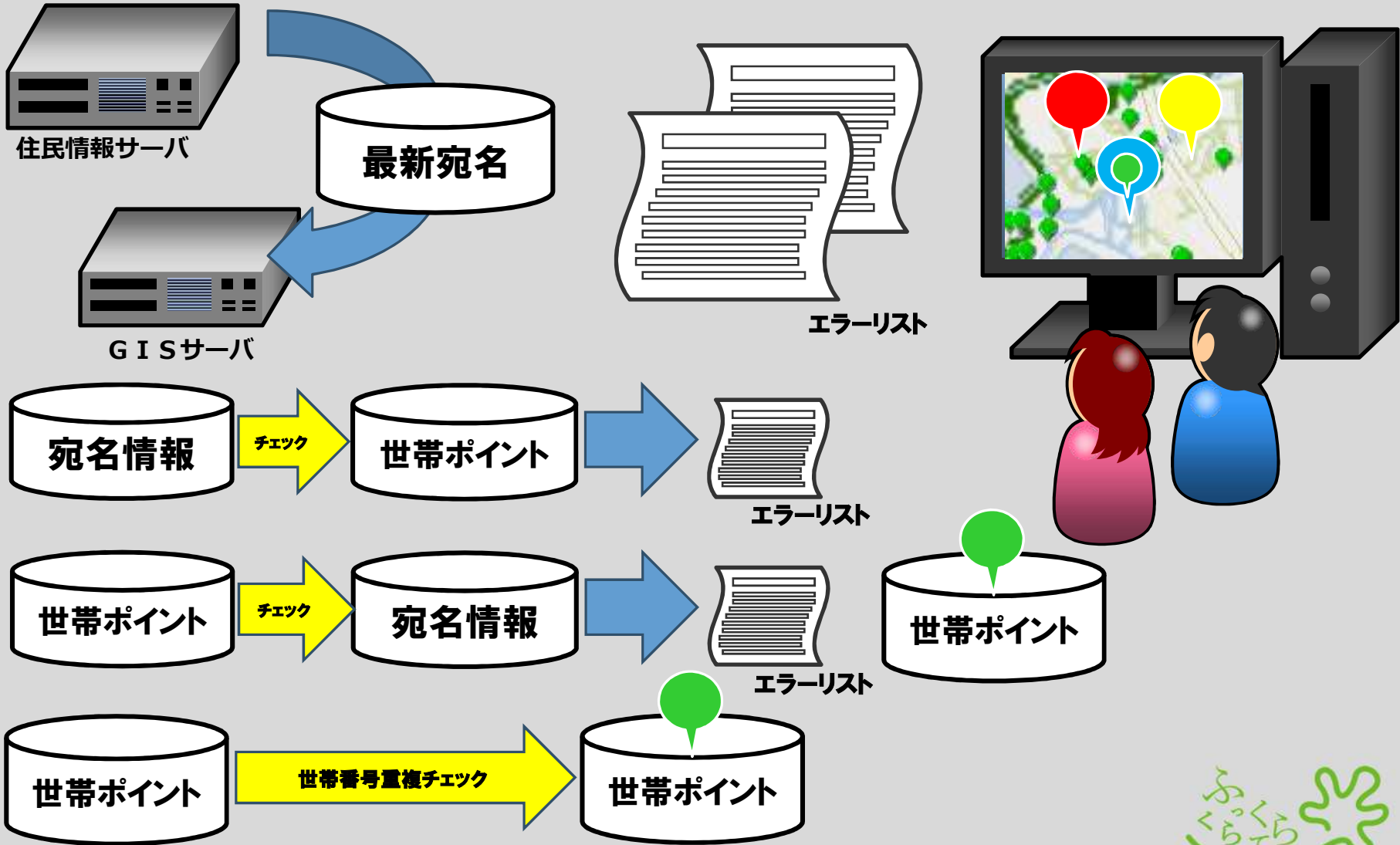
世帯ポイントの登録から宛名情報 突合処理の流れ

1. 住民からの異動届を受付
2. 異動届に基づき住民情報システムへ異動内容を反映
3. 異動届に基づき世帯ポイントを入力
4. 住民情報システムから当日分の異動を反映した最新の宛名情報を抽出し、GISサーバへ転送
5. GISサーバにて最新宛名情報と世帯ポイントの情報の突合処理を行い、不突合が発生したのについてはリストを作成し、世帯ポイント上にも不突合のポイントを登録
6. 不突合のリストを確認し、世帯ポイントの情報を修正

この部分を
自動化して
夜間に実行



世帯ポイント－宛名情報突合処理自動化



世帯ポイントー宛名情報突合処理自動化

世帯ポイント管理アプリ

地番、建物もしくは目標物名称

レイヤーリスト

操作レイヤー

- 世帯
- 受付済み
- 世帯番号入力済み
- 不突合 (住基とマッチしない)
- 世帯番号の重複
- 廃止
- その他

0.3km

-29,794,748 89,413,779 メートル

**世帯ポイントの情報をベースに
各種情報のチェックやデータ更新を
自動化することが可能**

**要援護者のポイント情報
高齢者のポイント情報等々**

のチェックに今後展開する予定

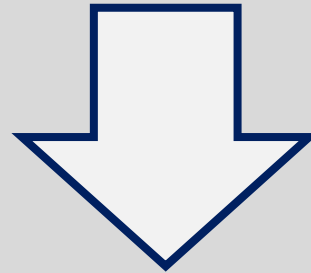


介護事業所一覧マップ作成

きっかけは、包括支援センターからの相談

平成30年度から取り組むべき事業「在宅医療・介護連携推進事業」

地域の医療機関、介護事業所等の住所・連絡先、機能等を把握し、これまでに自治体等が把握している情報と合わせて、地域の医療・介護関係者と共有する。



- G-mottyで掲載している「行政情報」にある、「インフルエンザ・病院・診療所など保健福祉情報」に鞍手町の介護事業所一覧マップで情報提供することができないか。
- 地図上にポイントした情報に属性の表示だけでなく、事業所のHPに移動できるようにしてほしい。
- 「行政情報」以外にも、ジャンルから探したり、鞍手町のHPから直接確認できるようにしてほしい。



介護事業所一覧マップ作成



【インフルエンザ・病院・診療所など保健福祉情報】(Health and Welfare Information)

画面は北九州地域のレポート情報です。G-mottyのレポート情報マップはこちら



インフルエンザによる学級閉鎖

インフルエンザによる学級閉鎖が行われている小中学校のマップ



北九州市在宅医療資源マップ

北九州市の在宅医療に貢献する施設数のマップです。



福岡県内のがん診療連携拠点病院等マップ

福岡県内のがん診療連携拠点病院等です。



北九州市立医療センター登録医療機関マップ

北九州市立医療センターと医療連携を行っている医療機関の登録のデータです。



北九州市医療センター地区別院内がん登録数マップ



北九州市医療センター地区別退院患者数マップ



北九州市立医療センター登録介護マップ



鞍手町介護事業所一覧マップ

鞍手町内の介護事業所のデータです。



介護事業所一覧マップ作成

鞍手町介護事業所一覧マップ

住所または場所の検索

介護事業所: 老人デイサービスセンター ふれあいYouYou館

種別	通所介護
施設名	老人デイサービスセンター ふれあいYouYou館
郵便番号	807-1305
住所1	鞍手町
住所2	大字新延
住所3	289-1
電話番号	0949-42-7378

<http://kurate-yutaka-fukushikai.com/fureai-youyoukan.html>

URL 詳細

ズーム

介護事業所一覧マップ作成

GISシステムを通して住所や連絡先、機能等をまとめて確認することができる



ようこそ 社会福祉法人鞍手ゆたか福祉会のホームページへ | 福岡県鞍手郡鞍手町

社会福祉法人
鞍手ゆたか福祉会

お問い合わせは **TEL.0949-43-1200**
〒807-1305 福岡県鞍手郡鞍手町新延289-2

トップページ
Top Page

ごあいさつ
Greeting

法人のご案内
Introduction&Histy

理念・基本方針
An Idia

データベース
Date Base

求人情報
Recruit

ふれあいYOUYOU館



事業所のご案内

アクセスはこちら

130350

ホームページ更新履歴

- ・3月15日
SATO日より3月号を更新しました
- ・2月21日
SATO日より2月号を更新しました

事業所案内

区分	老人デイサービスセンター
利用定員	20名
住所	鞍手郡鞍手町新延 アクセスはコチラから



介護事業所一覧マップ作成



福岡県鞍手郡

鞍手町



目的別メニュー



組織別メニュー

[ホーム](#) > [福祉・介護](#) > [鞍手町介護事業所一覧マップ](#)

鞍手町介護事業所一覧マップ

地域情報ポータルサイトG-mottyで町内の介護事業所一覧マップを公開しています。

[鞍手町介護事業所一覧マップ \(外部サイトへリンク\)](#)

お問い合わせ

鞍手町地域包括支援センター

電話番号：0949-43-3019



介護事業所一覧マップ作成

ジャンルを選択してください。

- 車・交通
- レジャー
- 宿泊
- 買い物
- 病院
- 介護施設 (鞍手町)**
- 役所
- 金融機関
- 文化施設
- グルメ
- 学校
- 行政の地図
- みんなで作る地図
- ストーリーマップ
- 北九州市地域情報誌

G-motty 地域情報ポータルサイト

G-mottyとは 場所で探す 行政情報 防災 地域情報 地域活動 イベント ラボ ブログ

介護施設

[20180028]通所介護 老人デイサービスセンター ふれあいYOUYOU館
住所：福岡県鞍手町新延289-1
Tel：0949-42-7378

詳細

通所介護 老人デイサービスセンター ふれあいYOUYOU館

住所：福岡県鞍手町新延289-1
TEL：0949-42-7378

ホームページ：<http://kurate-vutaka-fukushikai.com/fureai-youyoukan.html>

新延小
塚公民館
戸剣神社
JA直轄鞍手
ノガタ建築工房
古賀公民館
セブンイレブン
松永たみ店
鞍手町役場
JA直轄鞍手
木原医院
ふれあいYouYou館
新北
JA直轄鞍手ライスセン
九州ソーラーファ



G-motty 行政情報へのマップ情報の登録

鞍手町は、G-mottyに平成28年度から参加

発足当時から参加している団体に比べて、登録しているマップの情報が少ない。

各団体が管理している情報を活用できる環境は整備されているのに、鞍手町として提供できているマップの数はほとんどない状態。

GISを共同利用している団体で開催している地域GIO会議の中で、情報提供を求められたこともあり、管理しているデータの中から提供可能でかつ担当部署の負担が軽くなると思われるものを選び、登録するための作業を開始。



G-motty 行政情報へのマップ情報の登録

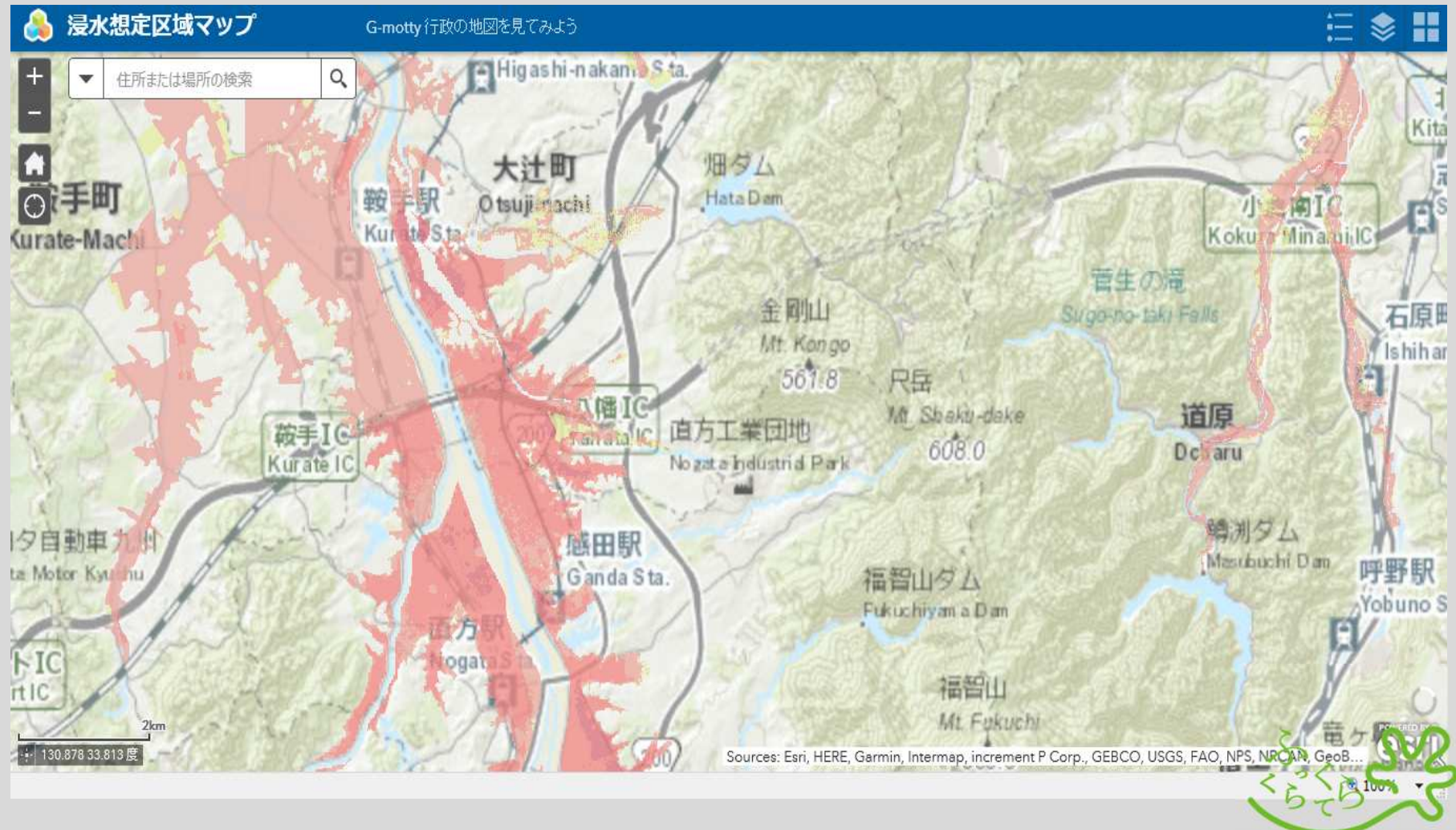
**登録を行ったマップ情報
(予定分を含む)**

- **浸水想定区域マップ**
- **介護事業所一覧マップ**
- **道路路線網図**
- **都市計画図**



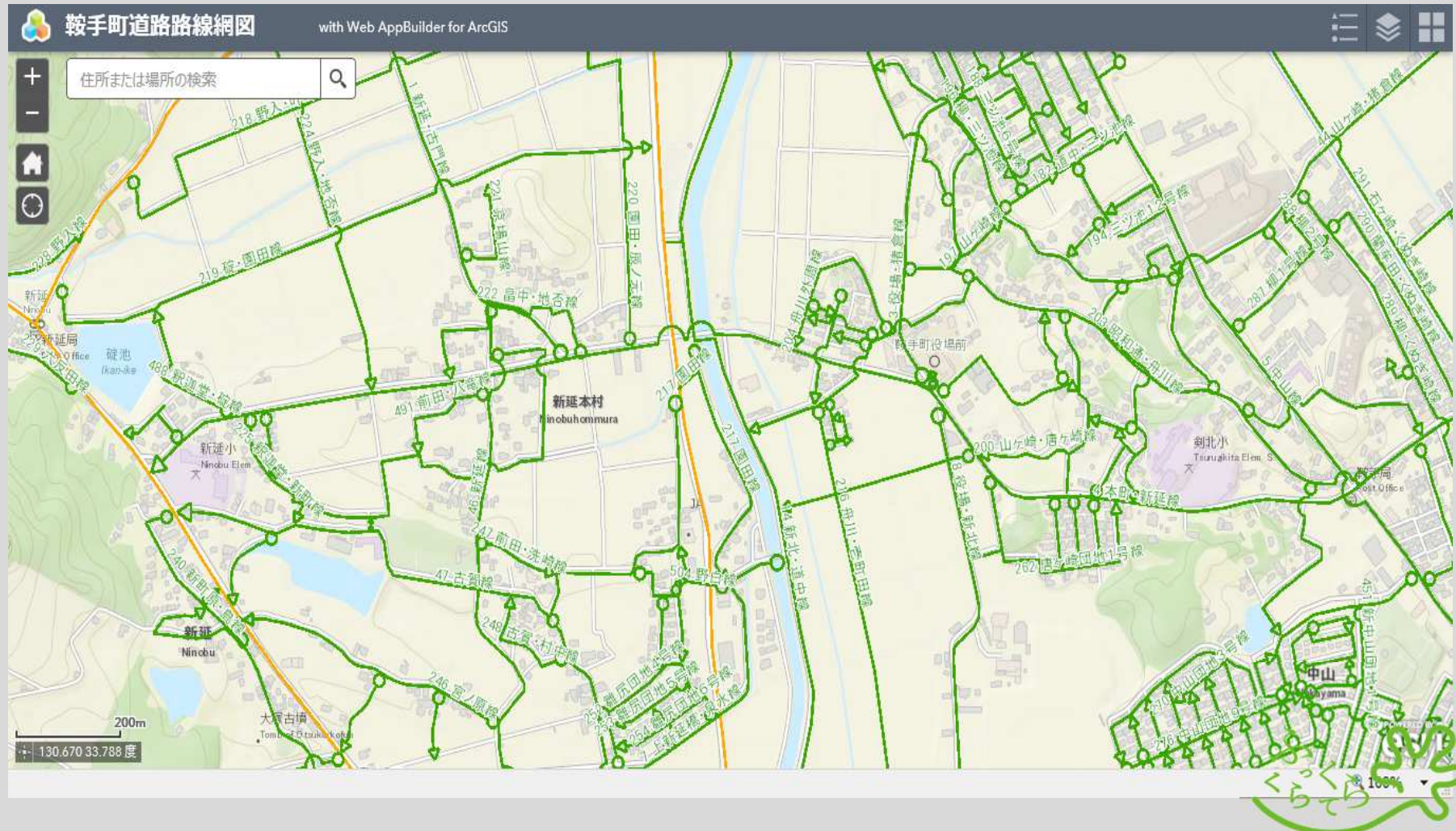
G-motty 行政情報へのマップ情報の登録

○浸水想定区域



G-motty 行政情報へのマップ情報の登録

○道路路線網図



G-motty 行政情報へのマップ情報の登録

○都市計画図

The screenshot displays a web application interface for urban planning maps. The main map area shows a satellite view with various colored overlays representing different planning zones. A search bar at the top left contains 'Esri World Geocoder'. A legend on the right side, titled '都市計画図 (鞍手町)', lists various zones with corresponding color swatches. A popup window is open over a yellow zone, displaying the following information:

用途地域: 第一種低層住居専用地域	
用途地域名	第一種低層住居専用地域
容積率	80
建蔽率	50
高さ制限	10
外壁後退距離	1
最低敷地規模	165

At the bottom left of the map, the coordinates are shown as: $-28,632.491$ $87,101.386$ メートル. The application title bar reads '都市計画図 with Web AppBuilder for ArcGIS'. A logo for 'ふくろくろくち' is visible in the bottom right corner.

本日の内容

1. 鞍手町の紹介
2. 主な活動実績について
3. 今後の課題



今後の課題

- GISシステムを活用できる環境づくりと活用できる人員の拡大
- 登録可能なマップ情報の積極的な提供
- 休眠状態となっているマップの再利用方法の検討
- 災害が発生した場合

情報収集 → 情報整理 → 情報の共有 → 情報の更新

といった活動に対して、きちんとGISシステムを活かすことができるための環境整備を地域GIO会議の団体とともに優先度を上げて行う



**最後までご清聴いただきまして
ありがとうございました。**

鞍手町 総務課 井料

